

## LBP zur Regenentwässerung Polizeipräsidium Müngstener Straße und Einleitung in den Lichtenplatzer Bach

### Anlass:

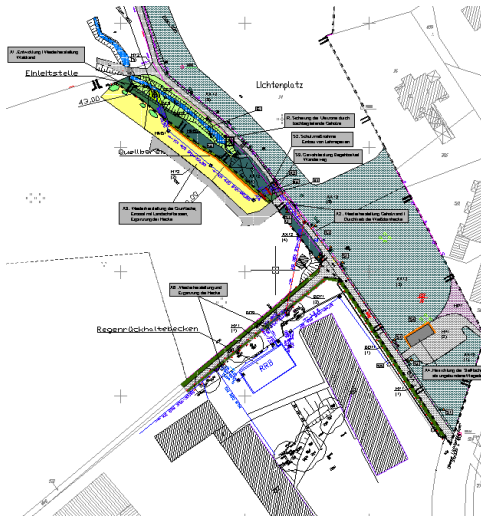
Auf dem Gelände des Polizeipräsidioms wurde zur Rückhaltung der Niederschläge im Einzugsgebiet des Lichtenplatzer Baches durch die AF Ingenieur-Consult ein RRB geplant. Die Ableitung des Niederschlagswassers erfolgte bisher ungedrosselt und nahe der Quelle in den Bachlauf.

### Planung und Ausführung:

Im Rahmen der Genehmigungsplanung wurde die AF Ingenieur-Consult gleichzeitig mit der Erstellung eines LBP beauftragt. Im LBP wurden die Eingriffe in den Naturhaushalt dargestellt, bewertet und Maßnahmen zur Vermeidung, Minderung und zum Ausgleich der Eingriffsfolgen festgelegt. Die Umsetzung der Landschaftspflegerischen Maßnahmen wurde durch eine Ökologische Bauleitung begleitet und gewährleistet.

### Gewässer:

Der Lichtenplatzer Bach liegt als Quellbach im Landschaftsschutzgebiet. Die eigentliche Quelle ist verrohrt und der Oberlauf war auf Grund der quellnahen, zuvor ungedrosselten Einleitung, mit Wasserbausteinen massiv verbaut. Zur Entlastung des Oberlaufes wurde die Einleitung gedrosselt und verlegt. Der Kanalbau erfolgte gewässernah innerhalb einer Kleingartenanlage.



### Auftraggeber:

Bau – und Liegenschaftsbetrieb NRW  
Düsseldorf, Außenstelle Wuppertal

### Daten:

Kanalstrecke: ca. 130m  
Einleitung: ca. 45m unterhalb der Quelle

### Eingesetzte Software:

- Auto CAD : Genehmigungsplanung und LBP

### Konflikte:

Wesentliche durch den Kanalneubau entstandene Konflikte waren der bauliche Eingriff in das Quellgebiet sowie in bachbegleitende Gehölzbestände.



Verlegung der Einleitungsstelle und Renaturierung des Bachlaufes

### Maßnahmen:

Die Baumaßnahme wurde unter Berücksichtigung der Quellsituation durchgeführt und eine Ableitung von Schichtenwasser durch den Einbau von Lehmsperren verhindert. Durch begleitende Schutzmaßnahmen am Baumbestand wurde dieser weitgehend erhalten. Die Einleitungsstelle wurde naturnah ausgebaut und der Eingriff in das Gewässerufer durch die Anpflanzung von Auengehölzen, die Entwicklung eines Waldrandgehölzes sowie den Rückbau alter Strukturen im Gewässer ausgeglichen.