

Neubau einer Parkplatzanlage Freizeitbad Heveney

Anlass

Bedingt durch die ständig gestiegenen Besucherzahlen des Freizeitbads Heveney in Witten ist der Neubau einer Parkplatzanlage mit Anbindung an die bestehende Zufahrtsstraße sowie Parkplatzanlage zu errichten.

Die AF Ingenieur Consult GmbH wurde beauftragt die Planung und Bauleitung für das Projekt durchzuführen.

Die komplett gepflasterte Parkplatzanlage mit 3 Zufahrtsstraßen und insgesamt 117 Stellflächen ist terrassenförmig in der ehemaligen geböschten Wiesenfläche angelegt. Eine besondere Problematik stellte der größtenteils nicht tragfähige Untergrund des Parkplatzstandortes dar, welcher mit Aushubmaterial aus dem Kemnader Stausee aufgefüllt ist. Die schlechten Untergrundverhältnisse wurden durch den Einsatz von Drainageleitungen sowie Geotextiltüchern und verstärktem Schotteraufbau im Bereich Straße und Rohrbettung kompensiert. Zur Abführung des Oberflächenwassers wurde eine Entwässerungskanalisation in Tiefen bis zu 6 Metern erstellt. Das anfallende Niederschlagswasser wird über einen nachgeschalteten Schlammfang und Koaleszenzabscheider gereinigt, bevor es an den verrohrten Bach Wedosten anschließt.

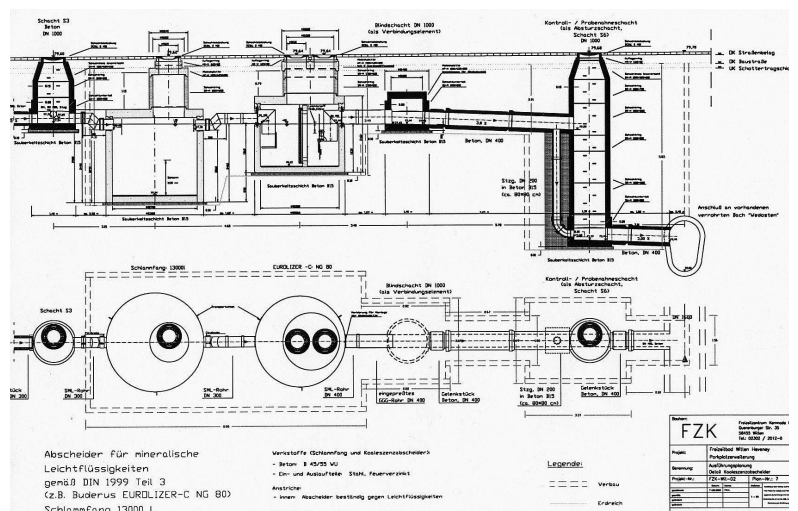
Auftraggeber

Freizeitzentrum Kemnade GmbH

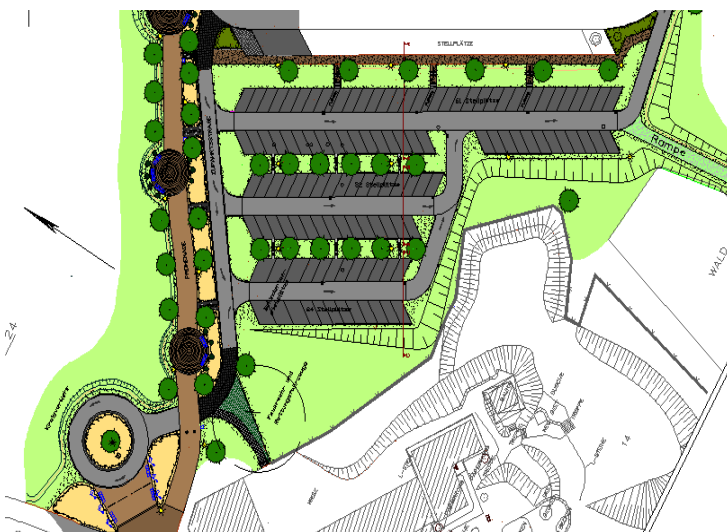
Technische Daten

Gesamtfläche: 3100 m² (Betonverbundpflaster)
Kanalisation: 160 m (Kanal, DN 150 bis DN 400)
Baukosten: 265.000,- €

Detail: Schlammfang / Koaleszenzabscheider



Gestaltungs-Lageplan



beraten. planen.
ökonomisch umsetzen.

AF INGENIEUR
CONSULT

AF Ingenieur-Consult GmbH • Gahlensche Str. 91 • 44809 Bochum • +49 (0) 234 / 95 71 99 - 0
Fax: +49 (0) 234 / 95 71 99 - 99 • info@af-ingenieurconsult.com • www.af-ingenieurconsult.com