

## Erschließung Baugebiet Hachhausen (Datteln)

### Anlass

Die Stadt Datteln hat in ihrem B-Plan 67c das Baugebiet Hachhausen ausgewiesen.

### Auftraggeber

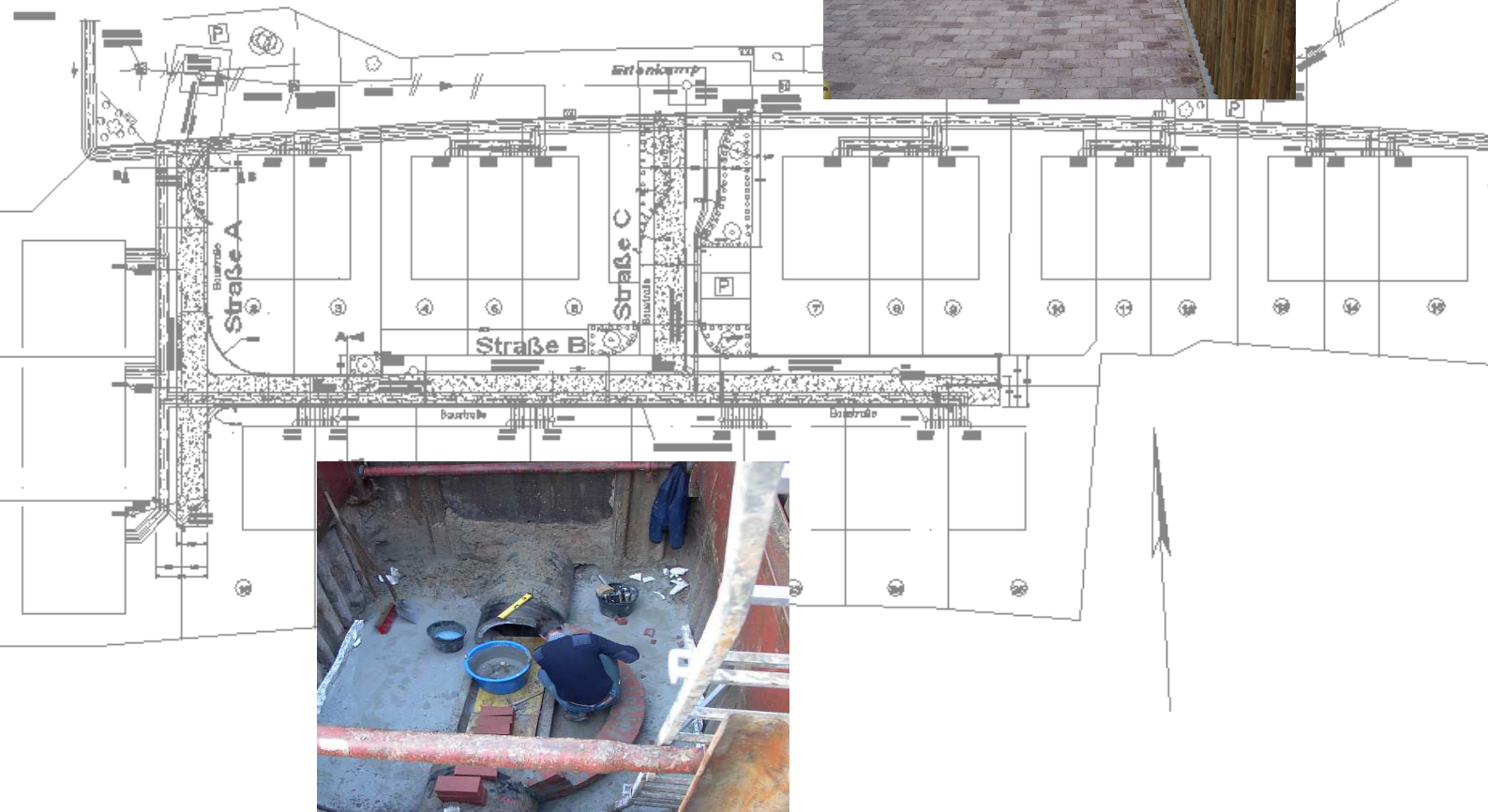
Gesellschaft für Wohnen Datteln GmbH  
(GEWO Datteln)

### Erbrachte Leistung

Die AF-Ingenieur-Consult GmbH wurde durch die GEWO Datteln als Bauträgerin damit beauftragt, die Kanalisation, Versorgungsstrassen sowie Straßen und Parkplätze zu planen.  
Darüber hinaus wurde durch die AF-Ingenieur-Consult GmbH ein landschaftpflegerischer Begleitplan erarbeitet und für die GEWO Datteln ein „ÖKO-POOL“ angelegt.

### Technische Daten

Baugebiet: ca. 1,0 ha  
Baukosten Erschließung: ca. 0,12 Mio €



beraten. planen.  
ökonomisch umsetzen.

**AF** INGENIEUR  
CONSULT

AF Ingenieur-Consult GmbH • Gahlensche Str. 91 • 44809 Bochum • +49 (0) 234 / 95 71 99 - 0  
Fax: +49 (0) 234 / 95 71 99 - 99 • info@af-ingenieurconsult.com • www.af-ingenieurconsult.com